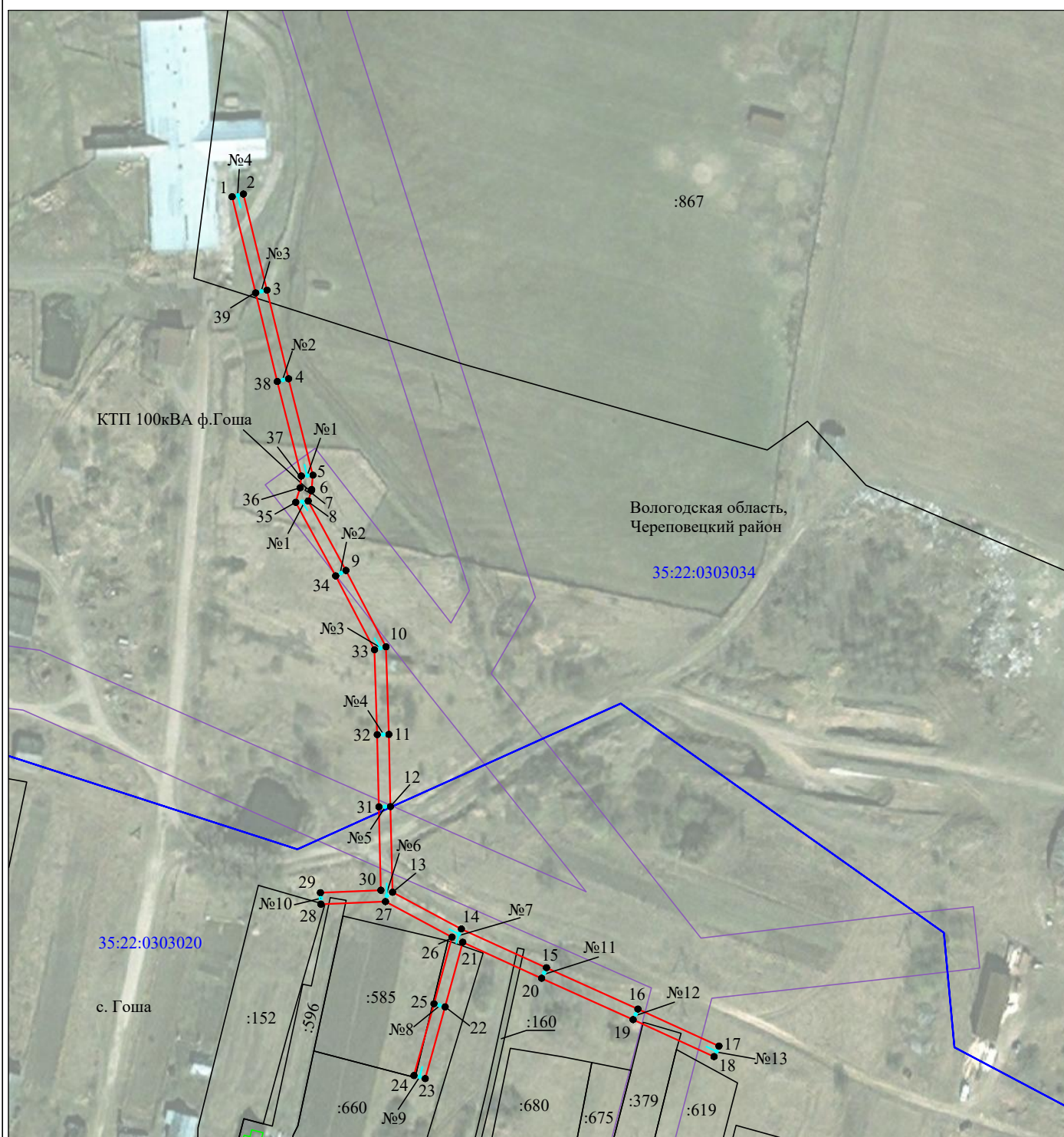


## Схема расположения границ публичного сервитута объекта

Для размещения объекта: «ВЛ 0,4 кВ ГОША ф.»  
Адрес объекта: Вологодская область, Череповецкий район



Масштаб 1:2000

Используемые условные знаки и обозначения:

- |  |   |
|--|---|
| №1                                     | - номер опоры   |
| <span style="color: red;">—</span>     | - граница публичного сервитута                            |
| <span style="color: blue;">—</span>    | - граница кадастрового деления                            |
| <span style="color: magenta;">—</span> | - граница населенного пункта, муниципального образования  |
| <span style="color: black;">—</span>   | - граница земельного участка, имеющегося в ЕГРН           |
| <span style="color: green;">—</span>   | - граница ОКС, имеющаяся в ЕГРН                           |
| <span style="color: purple;">—</span>  | - граница охранной зоны, имеющейся в ЕГРН                 |
| 35:22:0202118:34                       | - кадастровый номер земельного участка, имеющегося в ЕГРН |
| 35:22:0202118                          | - номер кадастрового квартала                             |
| 1 •                                    | - обозначение характерных точек границ                    |